

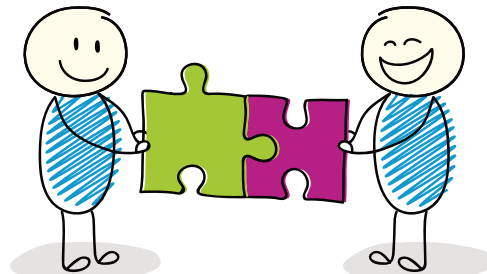
"Denken Sie nicht, dass sich hinter dem Autismus ein anderes, besseres Kind versteckt. Das ist ihr Kind. Liebe das Kind vor dir. Fördern sie seine Macken und verbessern sie seine Schwächen, wie sie es bei jedem anderen Kind tun würden."

Claire Scovell LaZebnik

Vereinbaren Sie
Ihren Termin
telefonisch oder
per E-Mail.



IntegrASS Hilfen
Beratung · Begleitung · Therapie

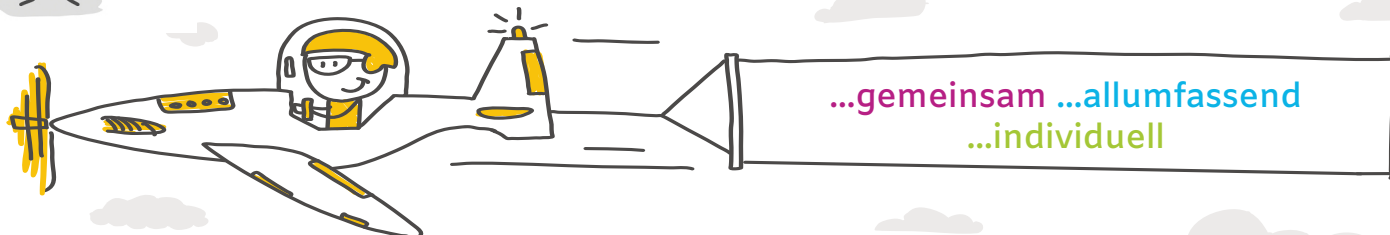


Wir bieten an:

Eingliederungshilfen als Hilfen zur Teilhabe an Bildung und Hilfen zur Sozialen Teilhabe in Form von **Autismusfachberatung, Kita- und Schulbegleitung, Autismustherapie und Qualifizierte Assistenzen.**



IntegrASS Hilfen gGmbH
Bahnhofstraße 4
03238 Finsterwalde
☎ 03531 - 717 30 74
info@integrass-hilfen.de
www.intergrass-hilfen.de



Wir bieten

BERATUNG. BEGLEITUNG. THERAPIE.

für Kinder, Jugendliche und Erwachsene mit

**Verdacht auf Autismus oder
bereits bestehender Diagnose.**



„Unsere Angebote sind **ganzheitliche Hilfen**
für **Menschen mit Autismus und Angehörige**
die stets aktuell an die sich
weiterentwickelnden Lebenswelten und
gesellschaftlichen Veränderungen
angepasst sind.“

Das müssen Sie wissen, um unsere Dienstleistungen in Anspruch nehmen zu können:

1. Die **Voraussetzung** ist eine leitliniengerechte und fachärztliche Diagnose Autismus.
2. Die **Finanzierung** erfolgt über die Sozialämter Elbe-Elster oder Oberspreewald Lausitz.
3. Die **Erstberatung** ist **bei uns kostenfrei** und **individuell**.
4. Wir leisten **Unterstützung bei einer Antragstellung** auf spezifische Hilfen.

Unsere Angebote werden sowohl **ambulant** in unserer Einrichtung, als auch **mobil und aufsuchend** bei Ihnen zu Hause angeboten.